

Getriebelager mit Halteplatte

NSK Lager mit Halteplatte (oder „Retainer Plate“) ermöglichen eine optimale Montage im Fahrzeuggetriebe. Die perfekte Ausrichtung zwischen den Montagelöchern in der Platte und den von dem Getriebegehäuse wird durch die Rotation der Platte auf dem Außenring des Lagers gewährleistet. Der von NSK speziell entwickelte Clip-Mechanismus zwischen dem Lager und der Platte ermöglichen eine deutlich leichtere Rotation im Vergleich zu herkömmlichen Produkten, die Umformverfahren verwenden.

Produkteigenschaften

- Die Platte wird durch die speziell entwickelte Clip-Mechanismus festgehalten
- Halteplatten sind mit verschiedenen Formen und Löcheranzahl je nach Anwendung verfügbar

Produktvorteile

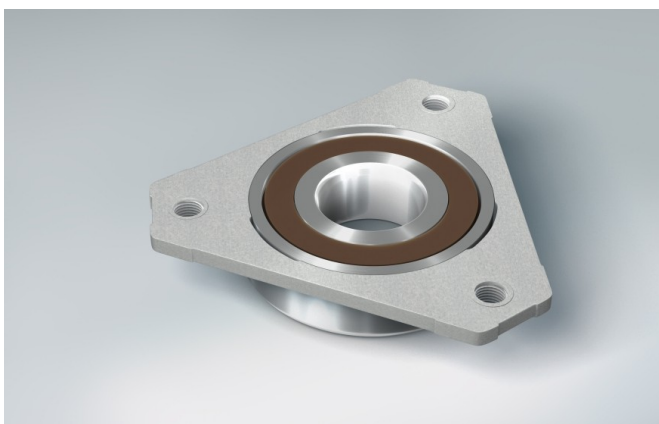
- Optimale Ausrichtung zwischen den Montagelöchern in der Platte und den von dem Getriebegehäuse
- Speziell von NSK entwickelter Clip-Mechanismus zwischen Lager und Platte für eine leichtere Rotation als mit Umformverfahrentechnologie
- Widerstand von zyklischen Axialkräfte, die von den Verzahnungen verursacht werden
- Einsetzen der Schrauben von der Rückseite des Getriebegehäuses für eine vereinfachte Montage

Betriebsbedingungen

- Ausrichtungsfehler

Industriezweige

- Automotive



TM305a4(...) + X582-5

Beschreibung

TM305a4(...) Lagerbezeichnung

+

X582-5 Halteplatte