

ECA-Messingkäfig Pendelrollenlager

NSK hat eine neue Serie von Pendelrollenlagern mit einem Messingkäfig entwickelt, der als austauschbares Teil die Produktivität steigert. Durch den rollengeführten Käfig bietet das Pendelrollenlager eine Tragfähigkeit, die weit über die Produkte der Wettbewerber hinausgeht. Die ECA-Serie wird die CAM-Serie ersetzen.

Produkteigenschaften

- Mehrere große Wälzkörper für höhere Tragzahlen
- Messingmassivkäfig mit profilierten Rollentaschen für eine optimierte Wälzkörperführung
- Profilierte Rollentaschen verringern die Bewegung der Wälzkörper während der Rotation erheblich
- Optimierter Innenring mit kleinem Bord
- Kosteneinsparungen durch Austauschbarkeit mit Innenringen/Wälzkörper der EA-Serie
- Höhere zulässige Grenzdrehzahlen

Produktvorteile

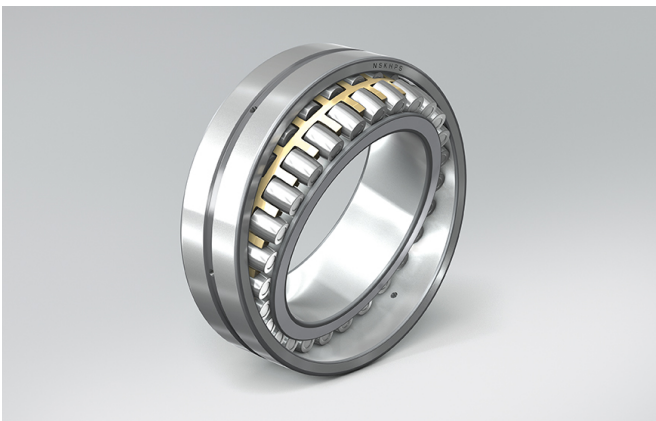
- Optimierte Käfigkonstruktion – neue Ausführung reduziert Spannungen im Käfig bei Verwendung symmetrischer Wälzkörper
- Höhere Tragzahlen – fortschrittliche Innenkonstruktion ermöglicht größere Wälzkörper
- Betrieb bei hohen Temperaturen – Maßstabilitätsbehandlung für bis zu 200°C ist Standard

Betriebsbedingungen

- Hohe Last
- Vibration
- Ausrichtungsfehler

Industriezweige

- Zement
- Papier
- Petrochemie
- Bergbauindustrie
- Stahl und Metall



E CA

Beschreibung

E	Verstärkte Ausführung
CA	Innenkonstruktion