

## CAM-Reihe Pendelrollenlager

Pendelrollenlager der CAM-Reihe mit optimiertem Messingmassivkäfig: maßgeschneidert für die hohen Anforderungen der Schwerindustrie, sie bieten eine exzellente Widerstandsfähigkeit gegenüber Höchst- sowie Stoßbelastungen.

### Produkteigenschaften

- Messingmassivkäfig mit an die Wälzkörperkontur angepasster Käfigtaschengeometrie
- Symmetrische Rollen sorgen für eine gleichmäßige Lastverteilung über der Rollenbreite und eine höhere Tragzahl
- Loser Führungsring zur optimalen Führung der Wälzkörper und Vermeidung von Bordbrüchen
- Geringes Schränken der Wälzkörper durch optimale Führung
- Erhältlich bis zu einem Außendurchmesser von 2500 mm
- Ausführung mit kegeliger Bohrung erhältlich

### Produktvorteile

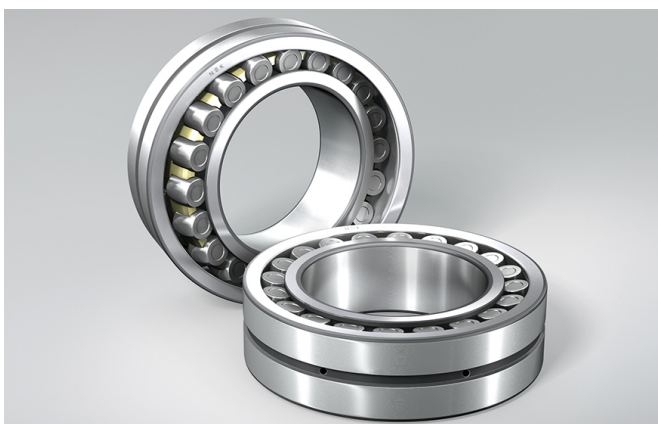
- Hohe dynamische und statische Tragzahl
- Unempfindlich gegen Hoch- und Stoßlast
- Bestens geeignet für hohe Drehzahlen sowie verzögerter Temperaturanstieg
- Verbesserte Wälzkörperführung und Laufruhe

### Betriebsbedingungen

- Hohe Last
- Ausrichtungsfehler

### Industriezweige

- Ventilatoren und Gebläse
- Industrielle Pumpen und Kompressoren
- Materialtransport
- Papier
- Energieerzeugung



240 710 CAM E4 C3

#### Beschreibung

240	Lagerreihe
710	Bohrungskennzahl
CAM	Messingmassivkäfig
E4	Schmiernut mit Schmierbohrung im Außenring
C3	Radiale Lagerluft