

2-Reihige Schrägkugellager mit erhöhten Tragzahlen

Diese zweireihigen Schrägkugellager mit erhöhten Tragzahlen wurden insbesondere für die Verwendung in Pumpen hergestellt. Dank eines Kontaktwinkels von 30° können höhere Axiallasten aufgenommen und die Lebensdauer erhöht werden.

Produkteigenschaften

- Hohe axiale Tragzahl (30° Kontaktwinkel)
- Käfig aus Stahlblech
- Hohe Maß- und Laufgenauigkeit (P6)
- Wärmestabilisierung bis 150°C
- Offen oder gedeckelt erhältlich

Produktvorteile

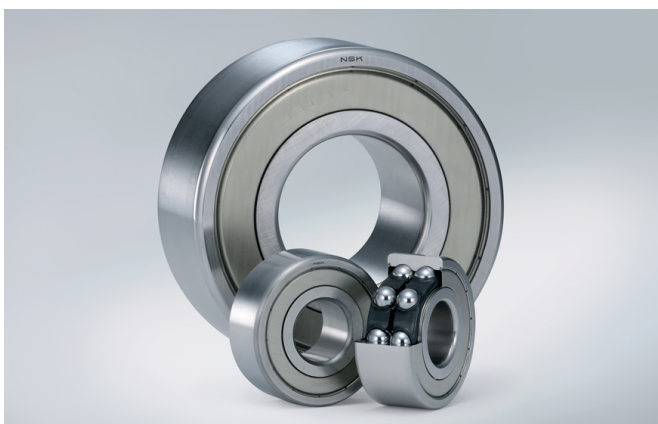
- Lange Lebensdauer
- Höhere Axiallasten
- Möglichkeit der Verwendung von kleineren Lagern

Betriebsbedingungen

- Hohe Last
- Hohe Drehzahl
- Hochtemperatur

Industriezweige

- Ventilatoren und Gebläse
- Papier
- Petrochemie
- Bergbauindustrie
- Versorgungsunternehmen



3308 F W1 ZZ CG 5 P6 X26

Beschreibung

3308	Lagerbezeichnung
F	30° Kontaktwinkel
W1	Stahlkäfig
ZZ	Deckscheiben auf beiden Seiten
CG 5	Radiale Lagerluft
P6	Genauigkeit
X26	Wärmestabilisierung