

Scheibeneggen-Lager

Diese Lager wurden speziell für Scheibeneggen-Anwendungen entwickelt. Hier ist ein robuster Aufbau notwendig, um eine optimale Leistung unter den schwierigen Arbeitsbedingungen zu erreichen.

Produkteigenschaften

- Zylindrischer oder balliger Außendurchmesser
- Nitrilkautschuk, drei Lippen geklebt auf eine Stahlscheibe
- Runde und quadratische Bohrungen sind verfügbar
- Nachschmierbarkeit als Option
- Umfangreiches Angebot, inklusive zölliger Ausführungen
- Lagertypen verfügbar: DF, DNF, PDF, PDNF

Produktvorteile

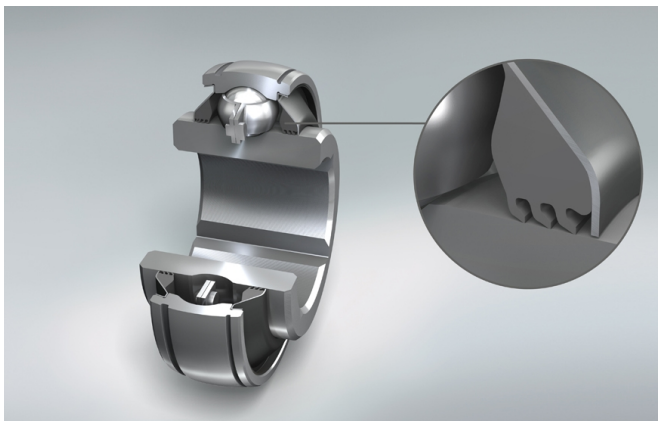
- Längere Lagerlebensdauer aufgrund der ausgezeichneten Dichtungsleistung
- Reduzierung der Instandhaltungskosten
- Lange Nachschmierintervalle, Steigerung der Maschinenleistung
- Einfache Montage

Betriebsbedingungen

- Rauhe Betriebsbedingungen
- Verunreinigung
- Vibration

Industriezweige

- Landwirtschaft



DNF	240/9	A	G
-----	-------	---	---

Beschreibung

DNF	Lagerbauart
240/9	Bohrungsdurchmesser in Zoll
A	Quadratische Bohrung - metrisch
G	Nachschmierbar