

Schrägkugellager mit außenringgeführtem Messingkäfig

Diese einreihigen Schrägkugellager wurden entwickelt um den hohen Anforderungen in ölfreien Schraubenkompressoren gerecht zu werden. Der hochfeste, außenringgeführte Messingmassivkäfig und die hohen Genauigkeiten sorgen für höchste Grenzdrehzahlen. Dadurch erreichen die Lager eine hohe Standzeit bei minimalen Wartungszeiten- und kosten.

Produkteigenschaften

- Optimiertes inneres Design (verschiedene Druckwinkel verfügbar)
- Höhere Grenzdrehzahlen
- Hochfester außenringgeführter Messingmassivkäfig
- Hohe Maß- und Rundlaufgenauigkeiten (P5)
- Geringe Axialluft- und Vorspannungstoleranzen
- Optimiertes inneres Design (verschiedene Druckwinkel verfügbar)
- Hohe Maß- und Rundlaufgenauigkeiten (P5)

Produktvorteile

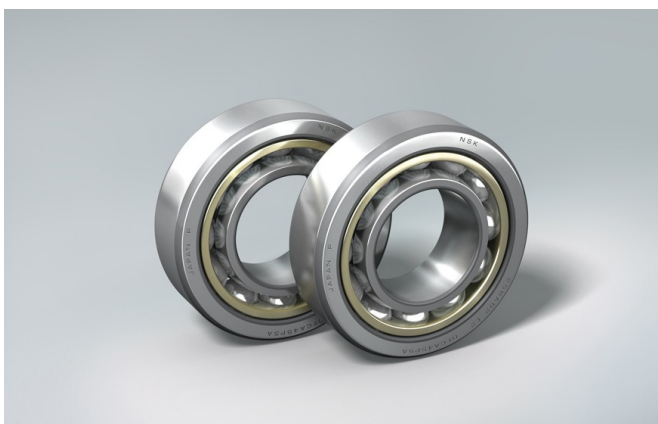
- Lange Lebensdauer
- Hohe Drehzahlen
- Geringere Temperatur-, Vibrations- und Geräusentwicklung
- Geringere Temperatur-, Vibrations- und Geräusentwicklung

Betriebsbedingungen

- Hohe Genauigkeit
- Hohe Last
- Hohe Drehzahl
- Hochtemperatur

Industriezweige

- Chemikalien und pharmazeutische Produkte
- Industrielle Pumpen und Kompressoren
- Petrochemie



20 BA 02 A DF CA25 P5

Beschreibung

| | |
|------|---|
| 20 | Nenn Durchmesser der Bohrung |
| BA | Lagerbauart (BA: 30° ; BN: 20° ; BT: 40° Druckwinkel) |
| 02 | Maßreihe |
| A | Innenkonstruktion |
| DF | Lageranordnung (DF: X-Anordnung) |
| CA25 | Mittlere Axialluft in µm |
| P5 | Genauigkeit |