

Lagermodul mit Halteplatte

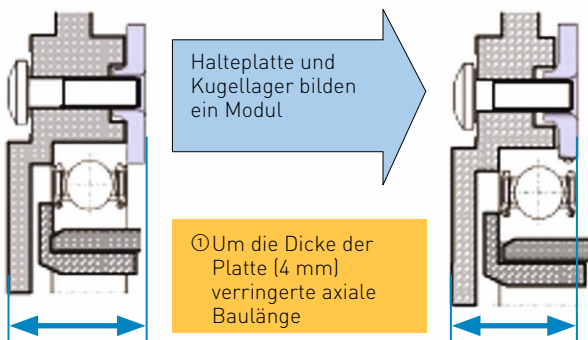
Entwicklungsschwerpunkt oder -zweck

Kugellager mit integrierter Halteplatte ⇒ Axiale Bauraumoptimierung im Getriebe

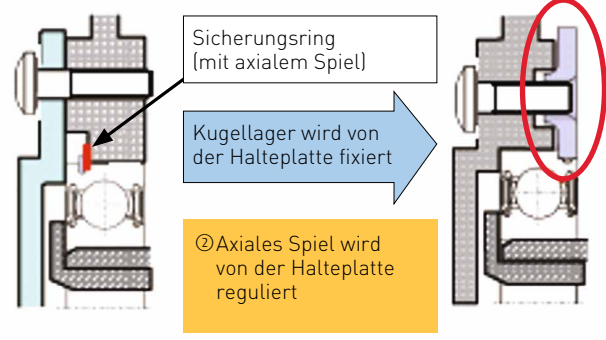
Produkteigenschaften oder Hintergrund

Anforderungen

① Verringerung der Gesamtlänge des Getriebes



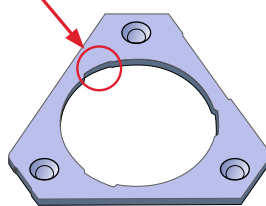
② Reduzierte Getriebevibrationen



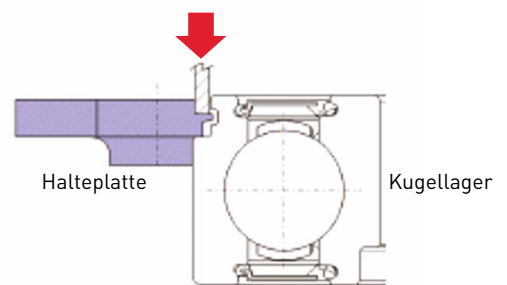
Produkteigenschaften



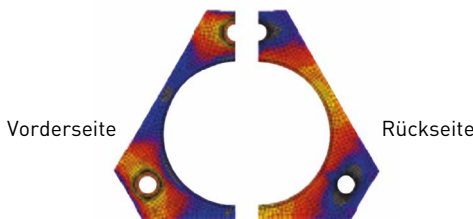
Montagenut der Halteplatte (Bereich, in dem der Steg geformt wird)



Halteplatte



Formung der Stege (an 3 Stellen) mit Stempel und Stanzmatrize



Optimierung der Platten- und Außenringform durch elastoplastische Analyse und Festigkeitsprüfung des Kugellagers mit Halteplatte



Optimierung der Außenringstufen- und Stegformung durch Formungsanalyse und Umformversuche